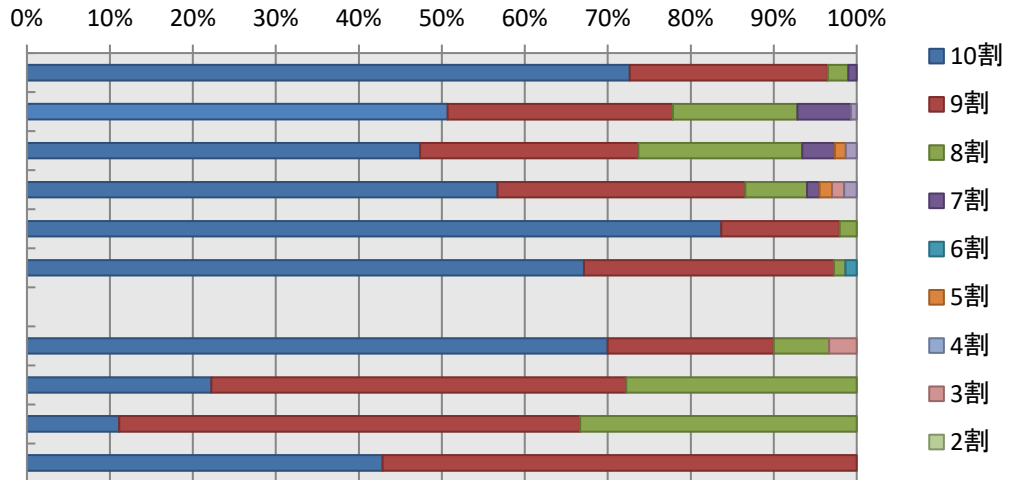
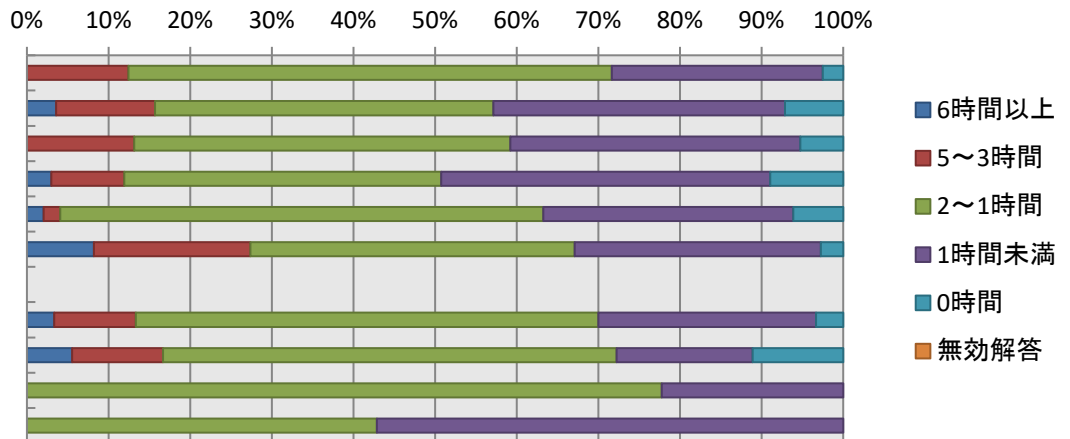


令和6年度 学修時間・経験等に関するアンケート（前期）

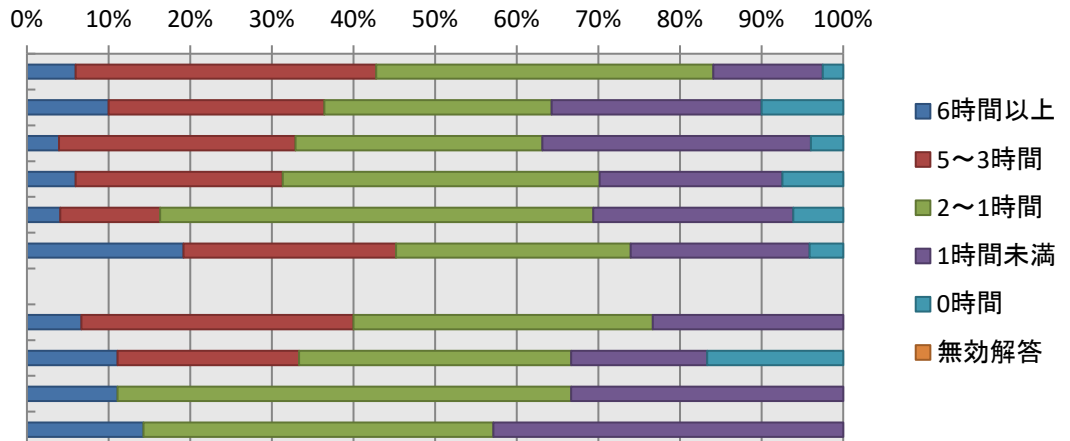
1.あなたは授業を平均どの位受講することができましたか。



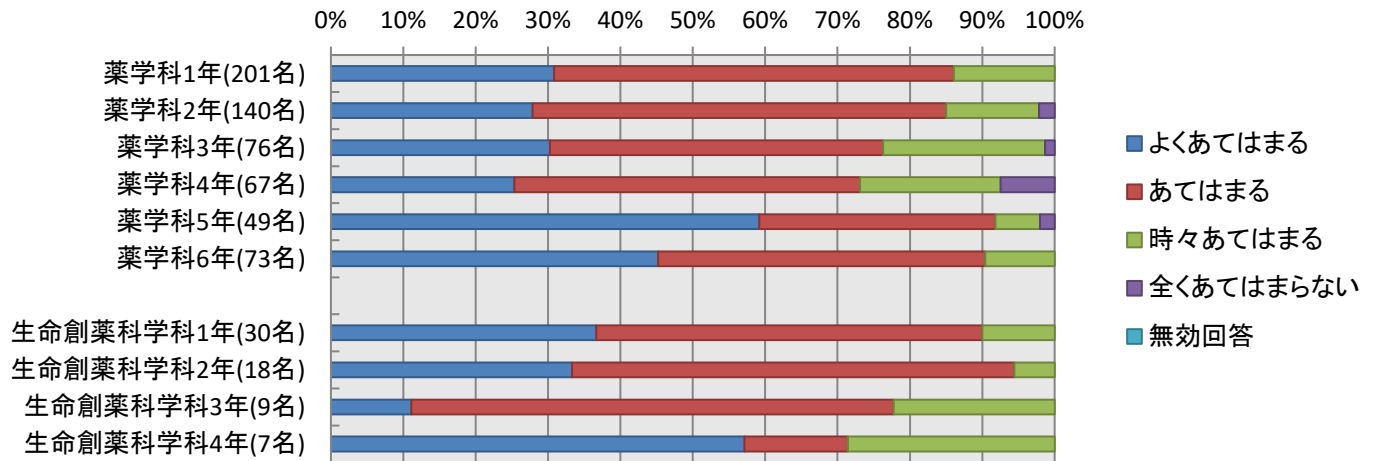
2.あなたが授業の勉強(予習・復習・自学習)に取り組む時間は平日、1日 平均何時間位ですか。



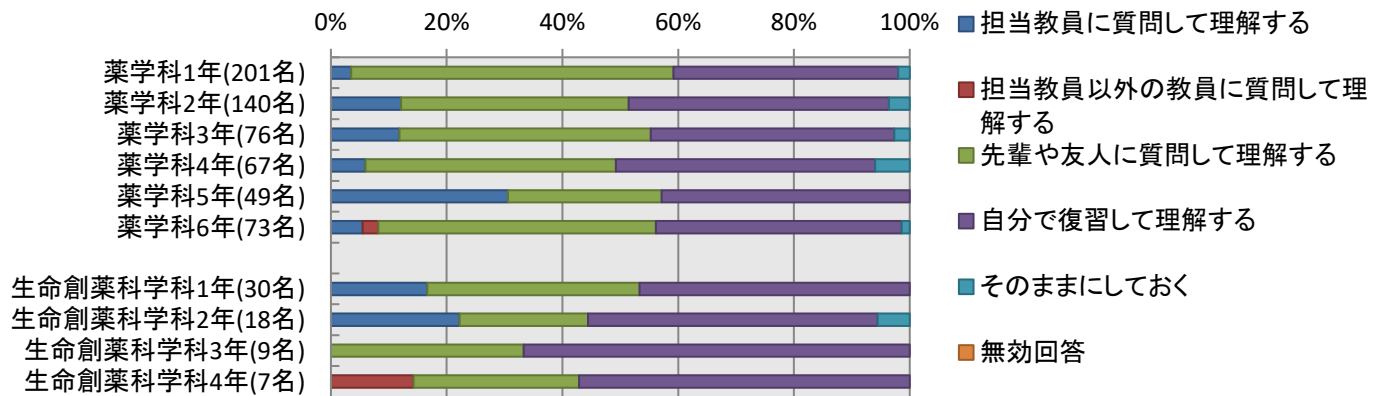
3.あなたが授業の勉強(予習・復習・自学習)に取り組む時間は休日、1日 平均何時間位ですか。



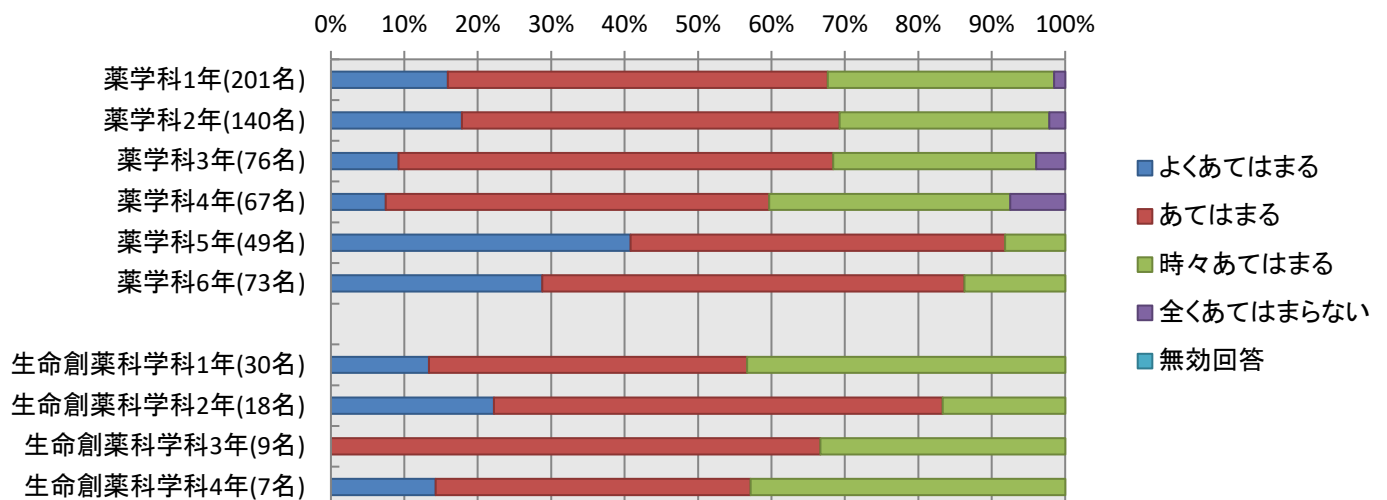
4.あなたは授業に意欲的に取り組みましたか。



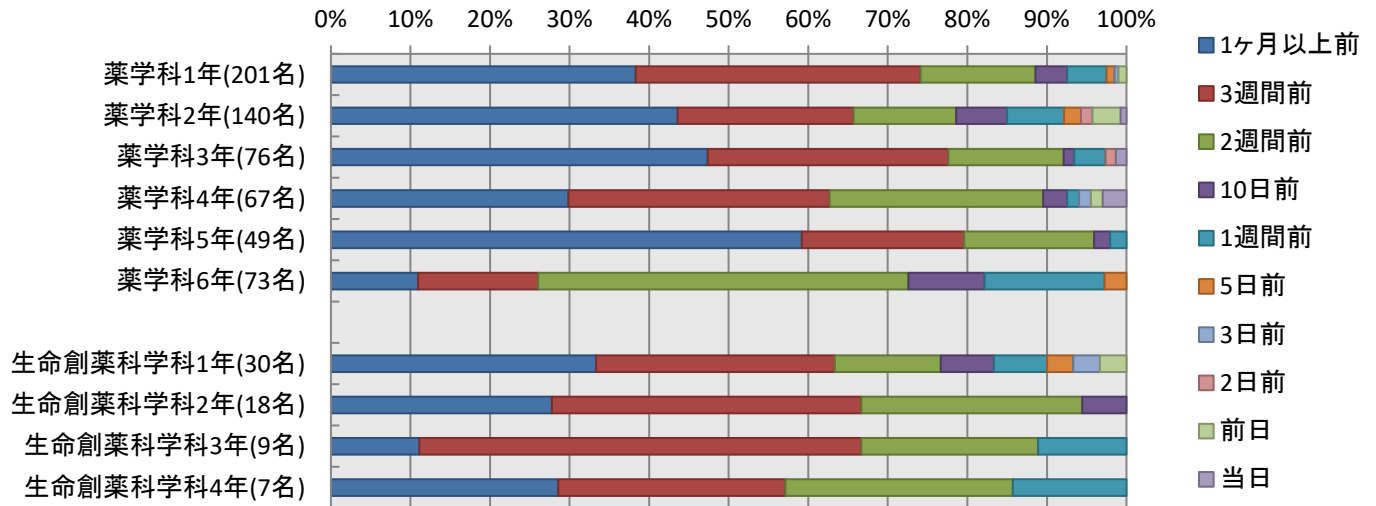
5.あなたは授業で十分理解できなかった項目について主にどのように対処していますか。



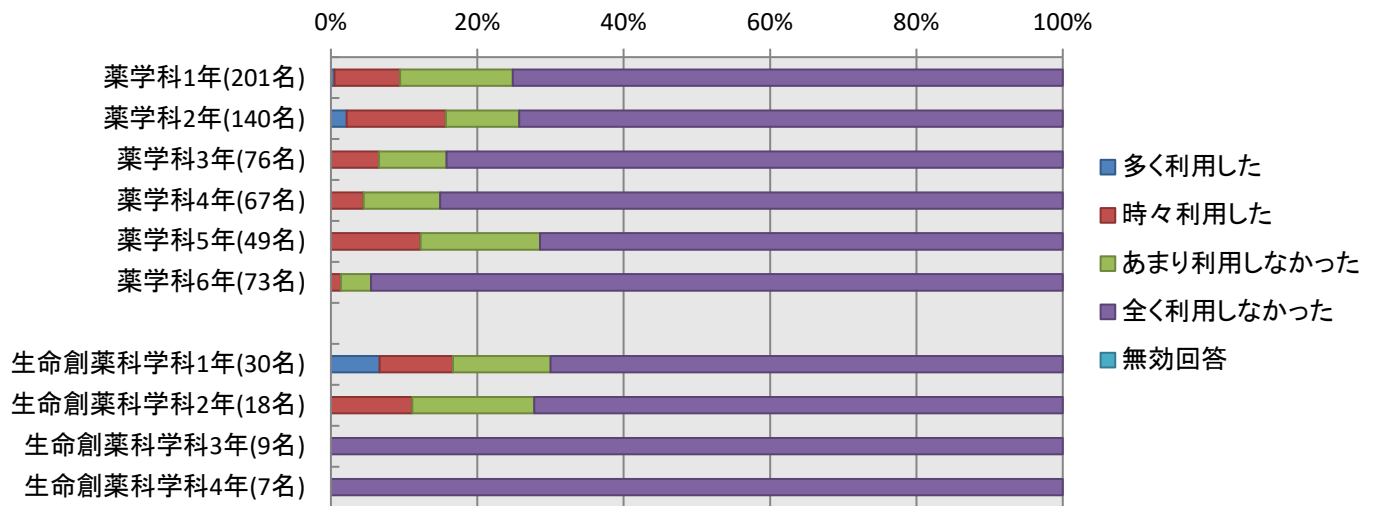
6.授業の難易度は適切であった。



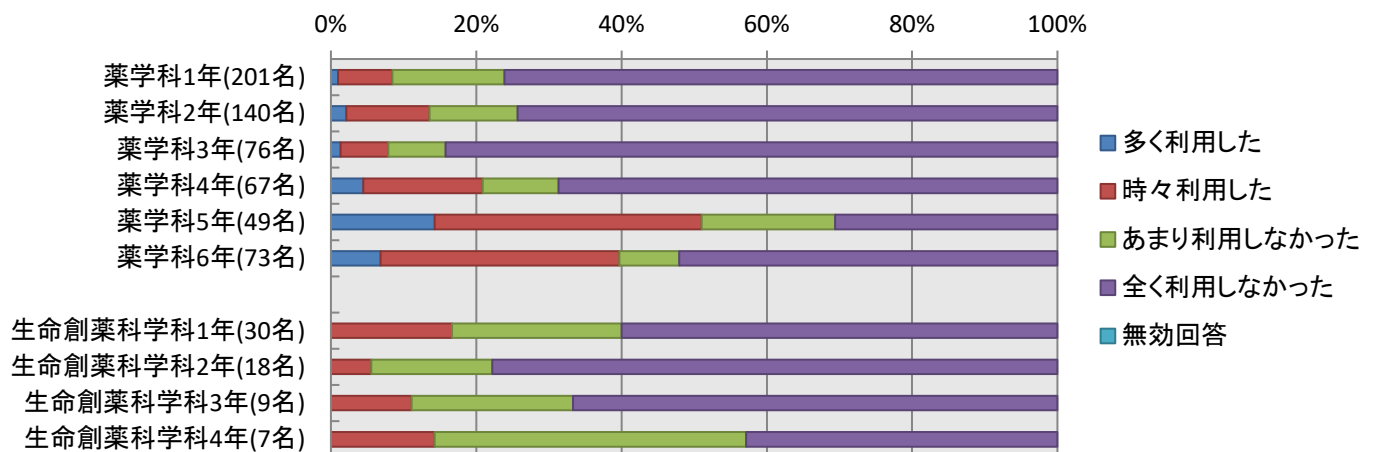
7.あなたは定期試験の準備をいつ頃から始めましたか。



8.あなたはオフィスアワー(メール相談等含む)を利用しましたか。

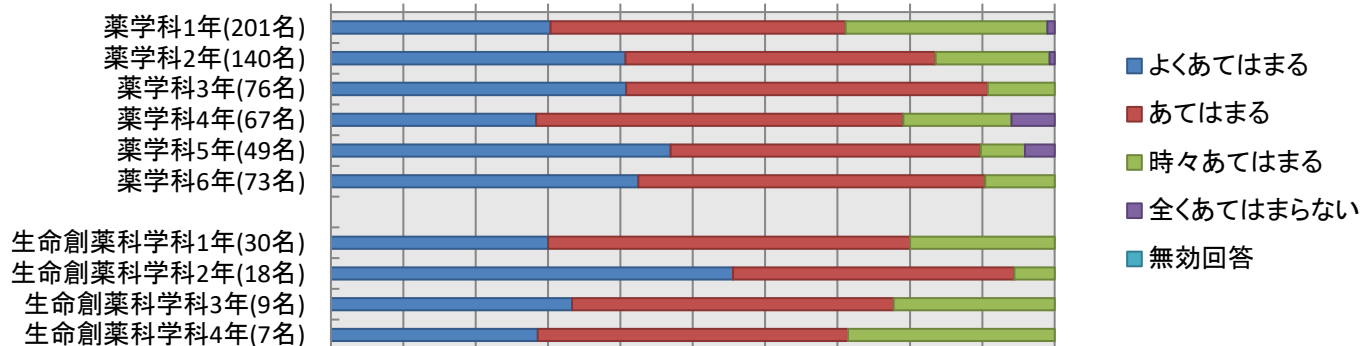


9.教職員や学生と将来のキャリア(卒業後の進路、身に付けるべきスキル等)に関する相談(メール等含む)をした。



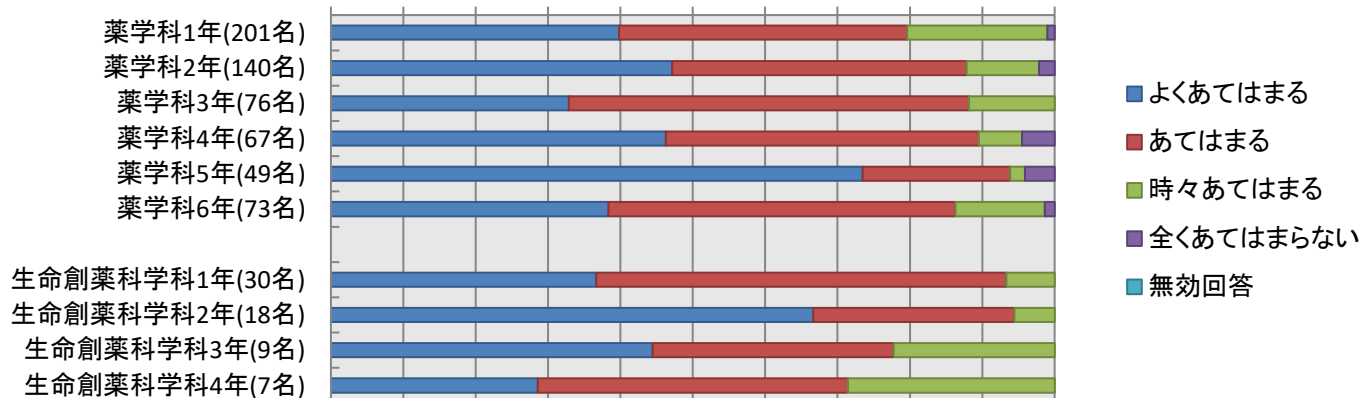
10.授業を通してあなたは昨年度より薬学への知識が身についたと思いますか。

0% 10% 20% 30% 40% 50% 60% 70% 80% 90% 100%



11.実習・演習を通してあなたは昨年度より薬学への知識が身についたと思いますか。

0% 10% 20% 30% 40% 50% 60% 70% 80% 90% 100%



12.通学にかかる時間(片道)はどのくらいですか。

0% 10% 20% 30% 40% 50% 60% 70% 80% 90% 100%

