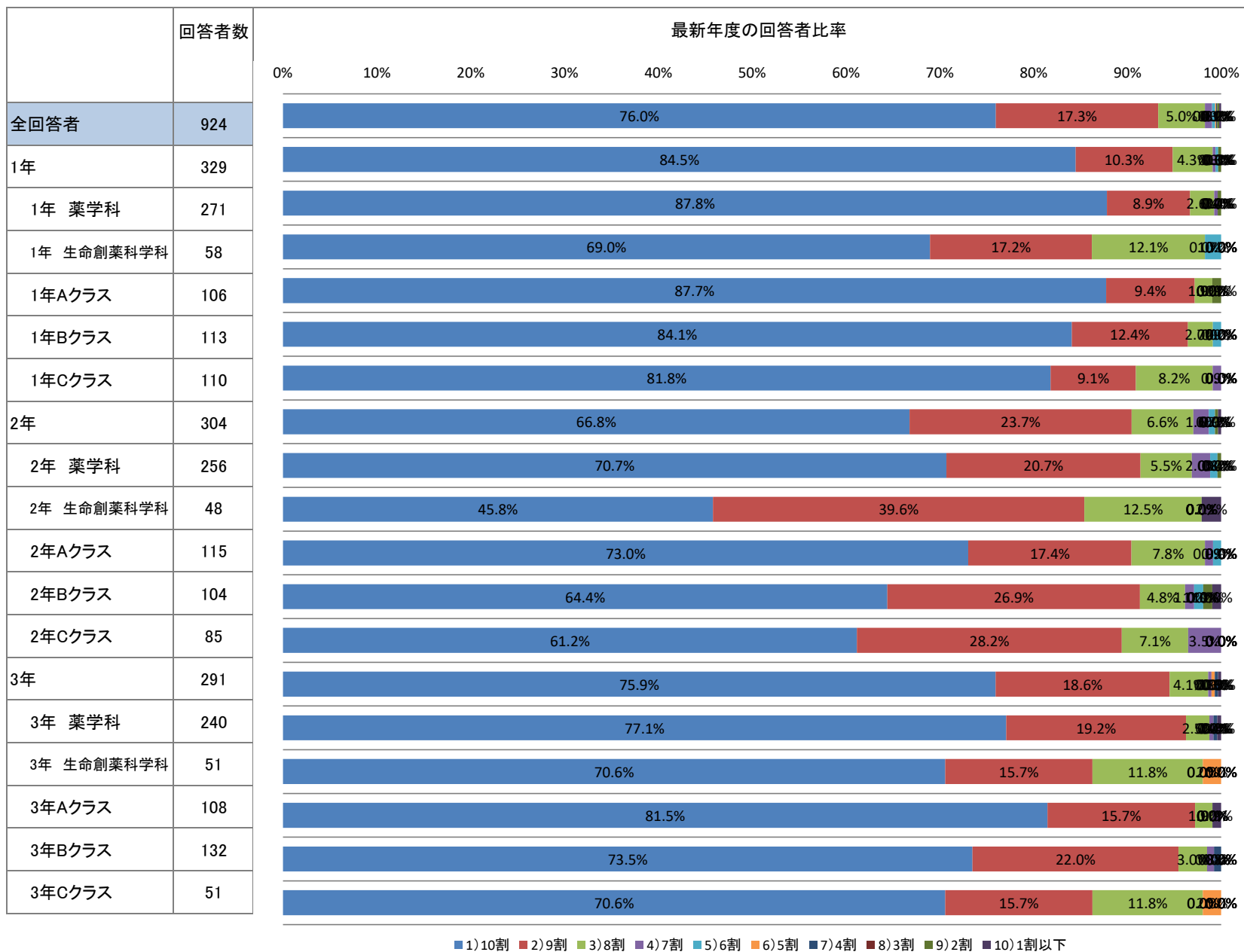


あなたは授業(当該学年の必修・選択必修の講義科目の合計)に平均どの位出席していますか。

選択肢 1)10割 2)9割 3)8割 4)7割 5)6割 6)5割 7)4割 8)3割 9)2割 10)1割以下



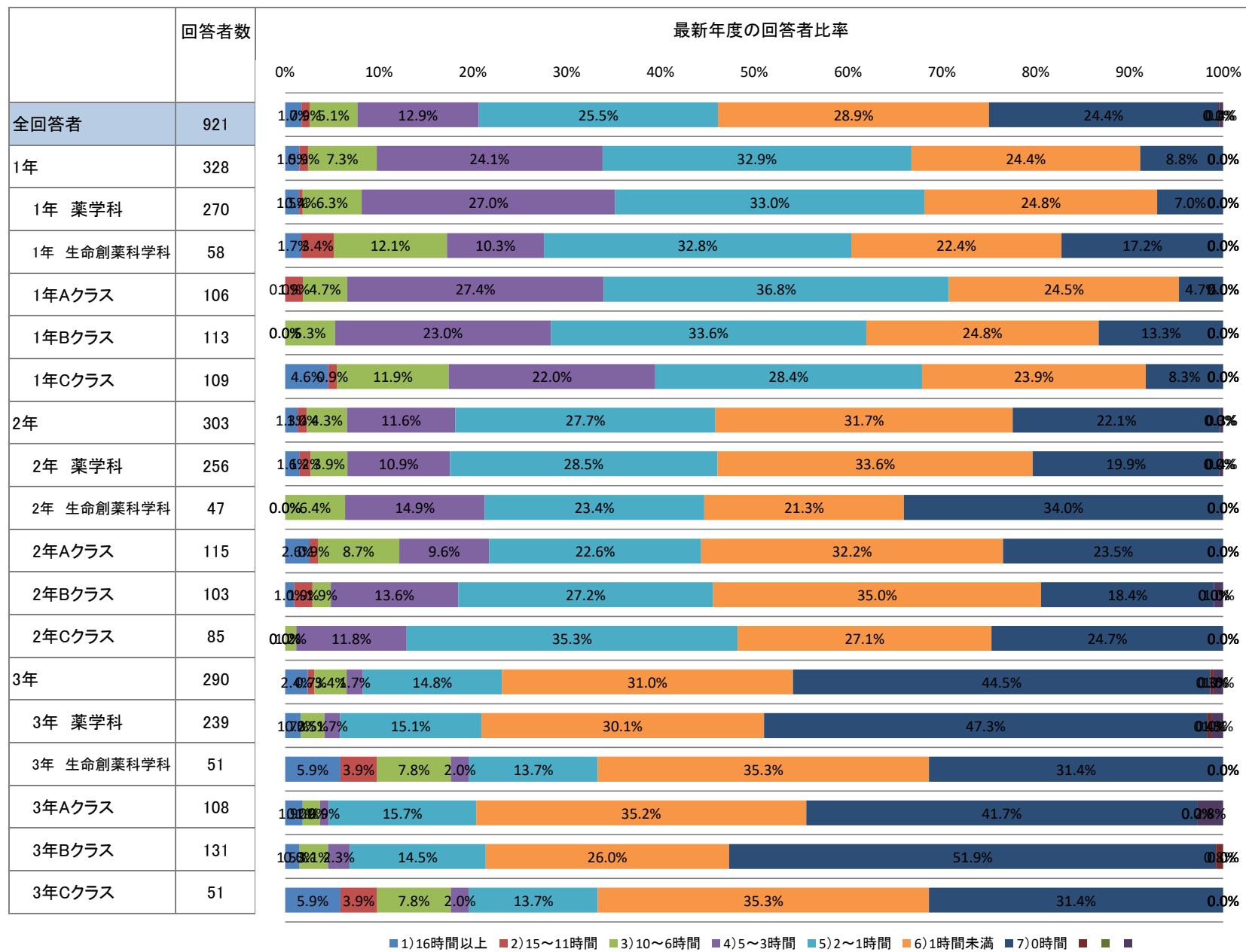
## あなたは授業(すべての選択科目の合計)に平均どの位出席していますか。

選択肢 1)10割 2)9割 3)8割 4)7割 5)6割 6)5割 7)4割 8)3割 9)2割 10)1割以下



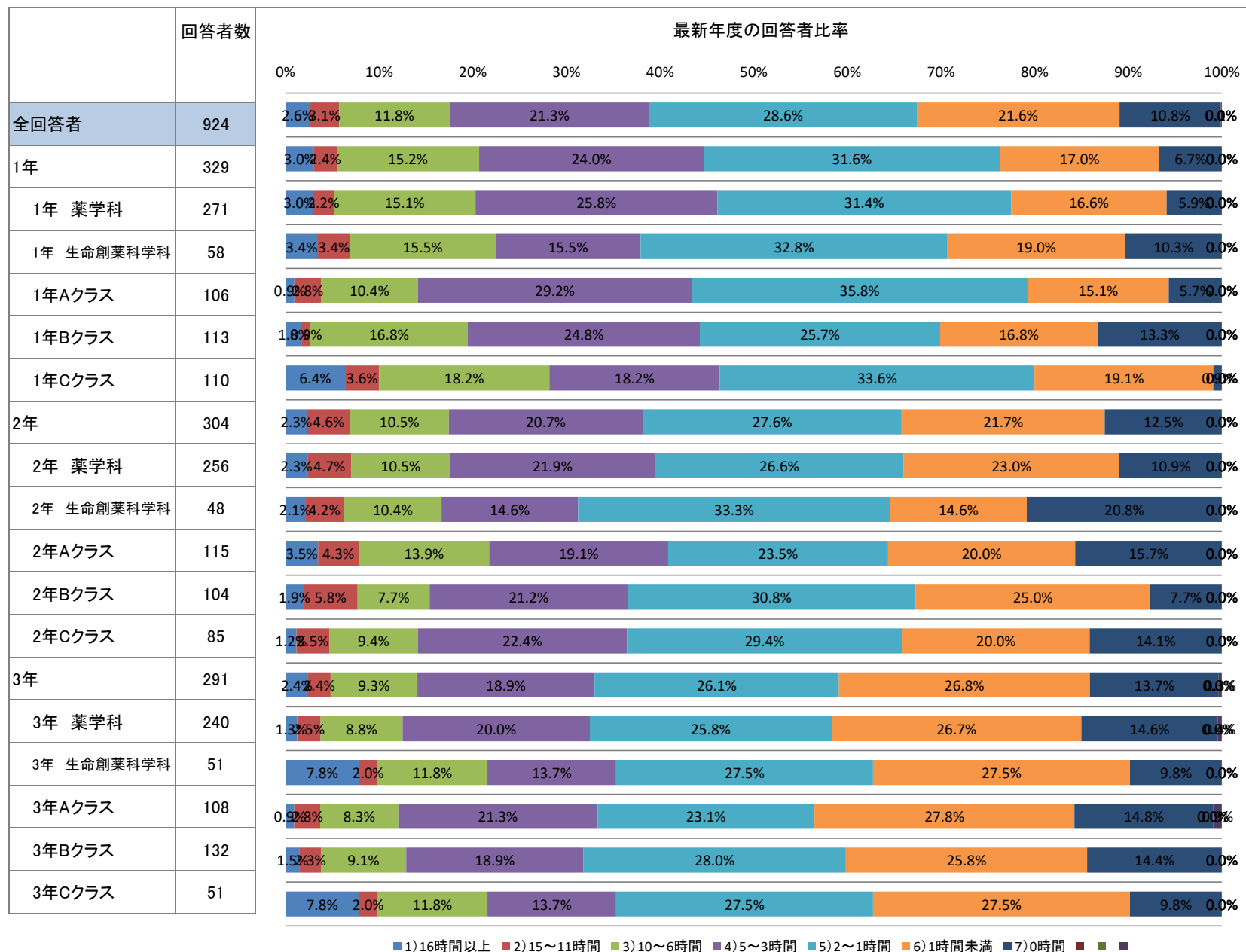
## あなたがふだん授業の予習に取り組む時間は1週間で何時間位ですか。

選択肢 1)16時間以上 2)15～11時間 3)10～6時間 4)5～3時間 5)2～1時間 6)1時間未満 7)0時間



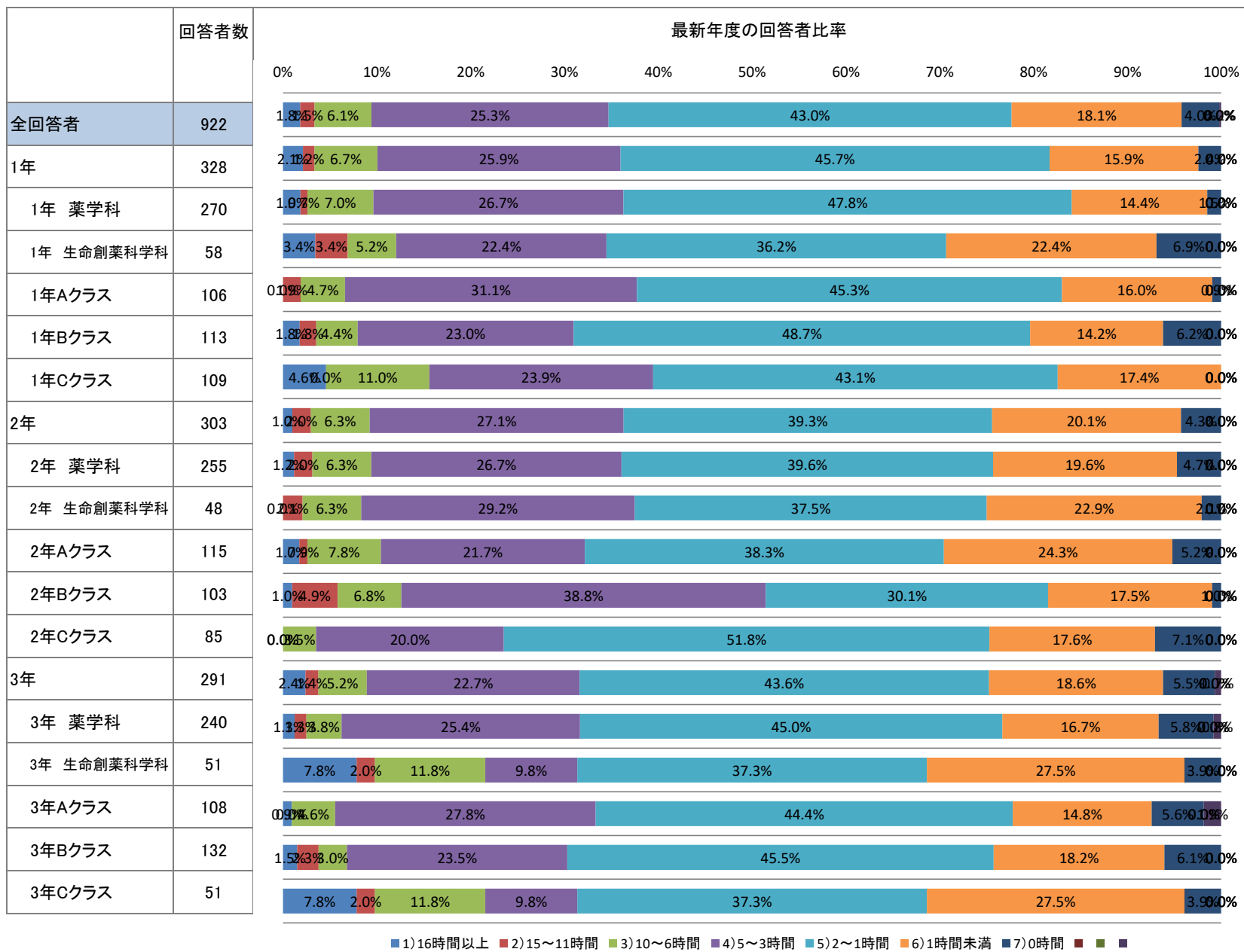
## あなたがふだん授業の復習に取り組む時間は1週間で何時間位ですか。

選択肢 1)16時間以上 2)15～11時間 3)10～6時間 4)5～3時間 5)2～1時間 6)1時間未満 7)0時間



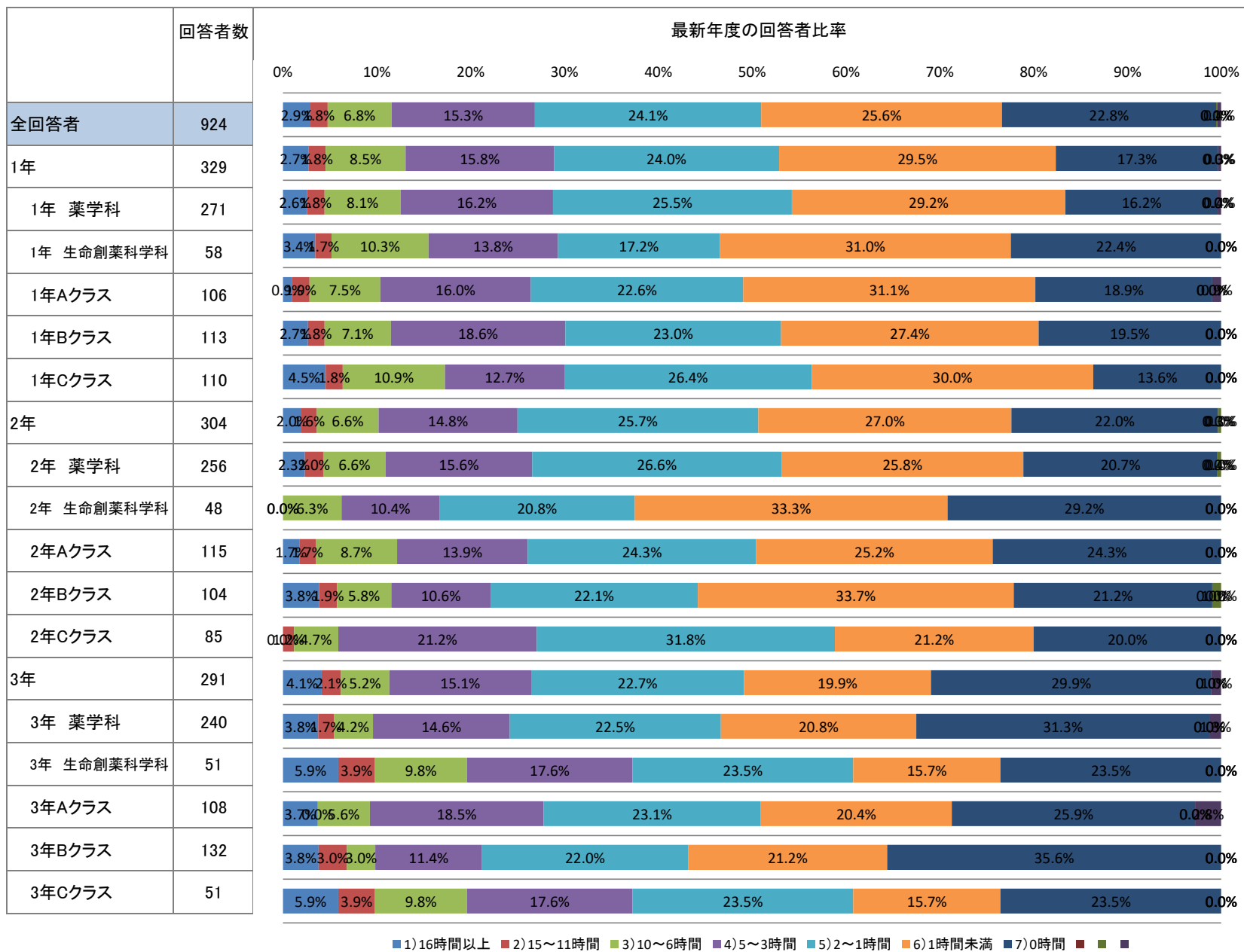
## あなたがふだん授業の課題に取り組む時間は1週間で何時間位ですか。

選択肢 1)16時間以上 2)15～11時間 3)10～6時間 4)5～3時間 5)2～1時間 6)1時間未満 7)0時間



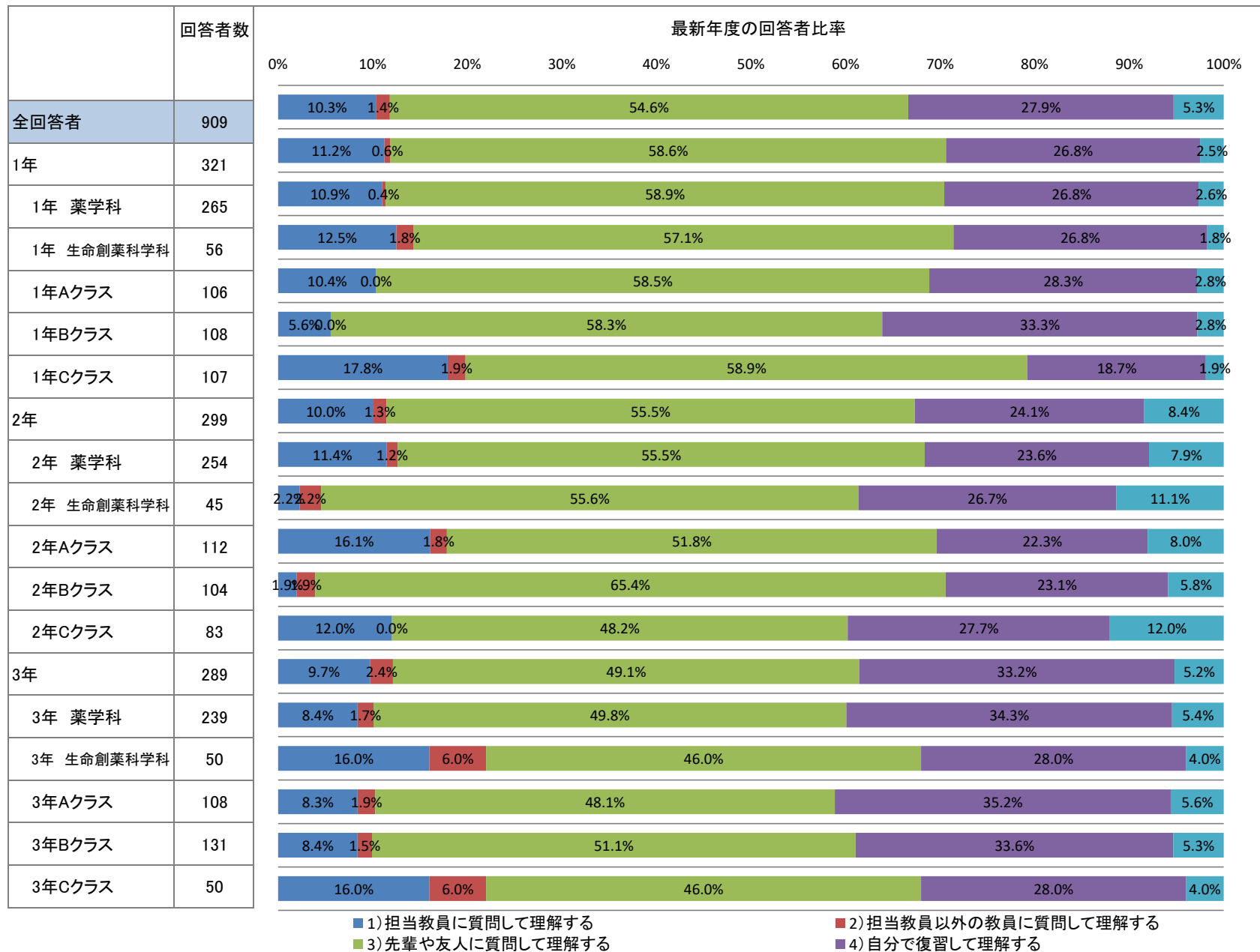
## あなたがふだん授業以外で自主的な勉強に取り組む時間は1週間で何時間位ですか。

選択肢 1)16時間以上 2)15～11時間 3)10～6時間 4)5～3時間 5)2～1時間 6)1時間未満 7)0時間



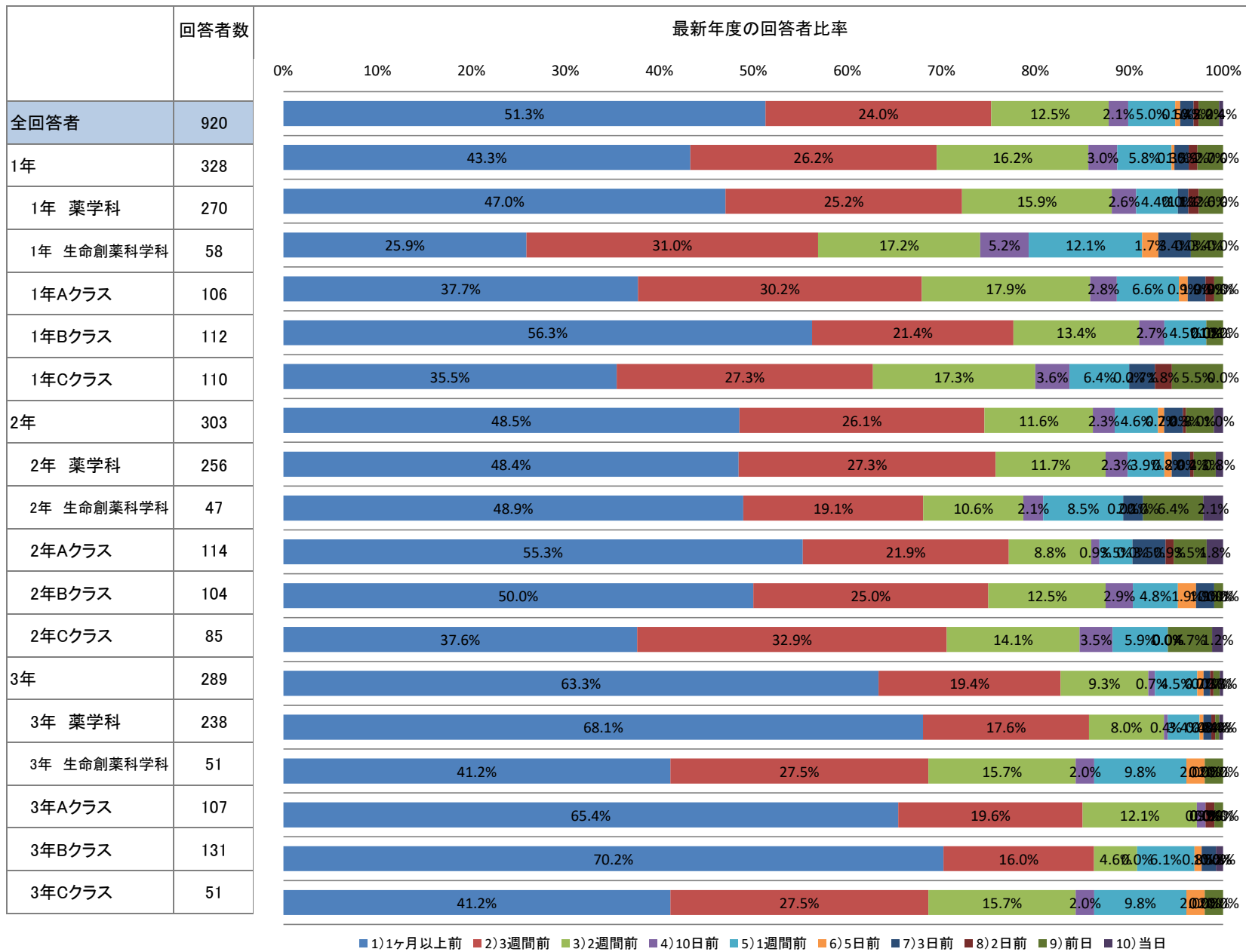
あなたは授業で十分理解できなかった項目について主にどのように対処していますか。

選択肢 1)担当教員に質問して理解する 2)担当教員以外の教員に質問して理解する 3)先輩や友人に質問して理解する 4)自分で復習して理解する 5)そのままにしておく



# あなたは前期定期試験の準備をいつ頃から始めましたか。

選択肢 1)1ヶ月以上前 2)3週間前 3)2週間前 4)10日前 5)1週間前 6)5日前 7)3日前 8)2日前 9)前日 10)当日

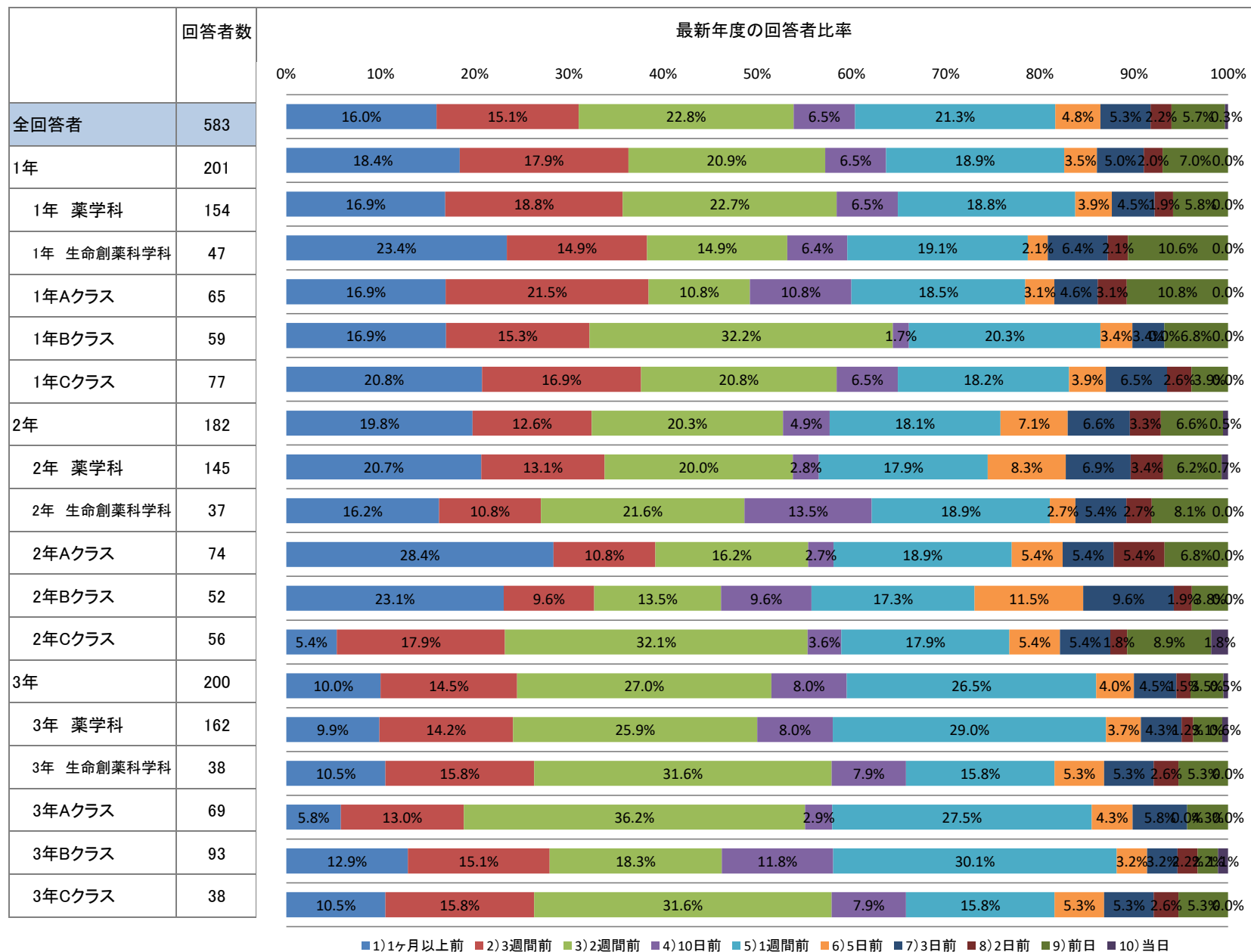


■ 1)1ヶ月以上前 ■ 2)3週間前 ■ 3)2週間前 ■ 4)10日前 ■ 5)1週間前 ■ 6)5日前 ■ 7)3日前 ■ 8)2日前 ■ 9)前日 ■ 10)当日

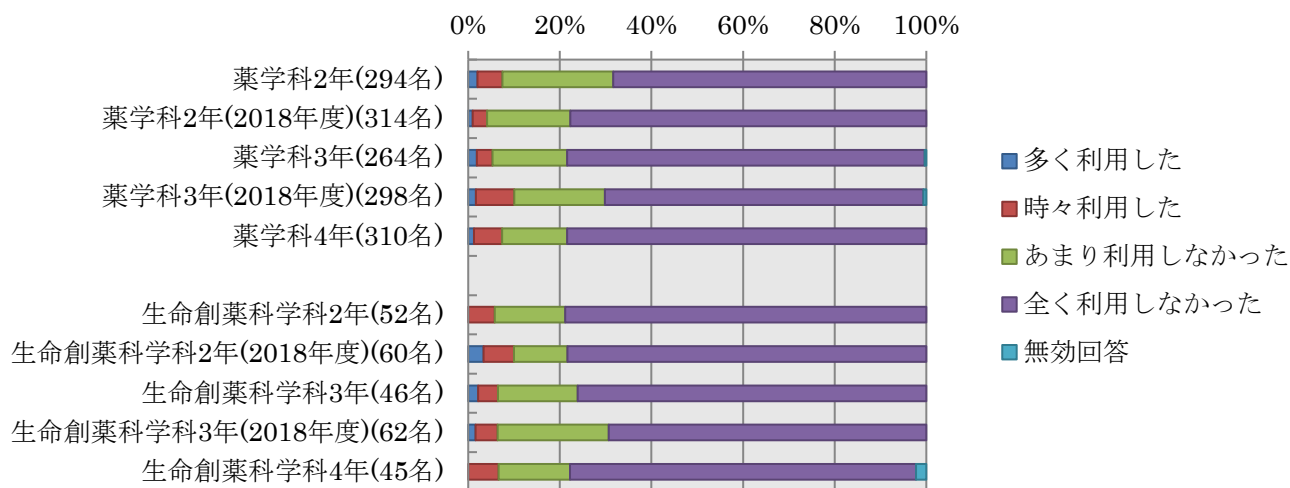


## あなたは前期履修科目追・再試験の準備をいつ頃から始めましたか。(該当者のみ)

選択肢 1)1ヶ月以上前 2)3週間前 3)2週間前 4)10日前 5)1週間前 6)5日前 7)3日前 8)2日前 9)前日 10)当日



### オフィスアワーを利用した。



### 教職員や学生と将来のキャリアに関連する相談をした。

